

2023年度秋学期 統計学 第5回  
分布をまとめる — 記述統計量(平均・分散など)

浅野 晃  
関西大学総合情報学部



代表値 🤔

2 | 37

## 代表値とは

統計学が相手にするのは、「分布」しているデータ

「大般若会」で経典を翻すだけで「読む」ように、  
データも一目見るだけで内容がわかればいけれど…

※大般若会(だいはんにゃえ)とは、600巻に及ぶ「大般若経」を、  
僧侶が翻すことで「読む」という儀式です。  
(講義ウェブサイトにあるリンク先を参照してください)

## 代表値とは

現実には、人間は、数字をざっと眺める  
だけで一瞬で理解できるほど、賢くありません

そこで • 図示する(ヒストグラム)

• ひとつの数にまとめる → [代表値]  
数字で表されていれば、計算ができる

## 平均

とくに[算術平均]は代表的な代表値

算術平均 = (データの総和) ÷ (数値の個数)

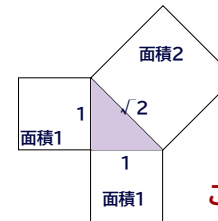
↑  
” / ”でも同じ意味 (÷よりもよく用います)

## 算術？

算術平均以外にも、「幾何平均」「調和平均」というものもあります

算術平均 = (データの総和) ÷ (数値の個数)

幾何平均 = (データ全部の積)の、(数値の個数)乗根



√(ルート, 2乗根)が出てくるのは幾何の問題です

この講義では、以後「平均」といえば算術平均のことです。

## 算術平均を式で書くと

データ  $x_1, x_2, \dots, x_n$  数値の個数(データサイズ) $n$  のとき,

※「エックスバー」と読んでください。「バー」は平均を表すのによく用います。

平均  $\bar{x} = \frac{x_1 + x_2 + \dots + x_n}{n} = \frac{1}{n} \overset{n}{\text{和}} \sum_{i=1}^n x_i$  ※Σは「合計」を表す記号です。

※もし日本人がΣ記号を発明していたら、きっと「和」と書いていたことでしょう。

## データサイズ？

「データ」という言葉は、数値の集まりをさす  
(1つ1つの数値をさすのではない)

データの中に含まれる数値の個数をデータの大きさ(サイズ)という  
※データの数とはいいません。

家族(family)という言葉に似ている

※人数の多い家族は「大家族」といい、「多家族」とはいいません。

## 度数分布から平均を求める

| 以上 | 未満 | 階級値 | 度数      | 相対度数          |
|----|----|-----|---------|---------------|
| 15 | 25 | 20  | 4       | 0.08 (8%)     |
| 25 | 35 | 30  | 3       | 0.06 (6%)     |
| 35 | 45 | 40  | 3       | 0.06 (6%)     |
| 45 | 55 | 50  | 8       | 0.16 (16%)    |
| 55 | 65 | 60  | 12      | 0.24 (24%)    |
| 65 | 75 | 70  | 8       | 0.16 (16%)    |
| 75 | 85 | 80  | 9       | 0.18 (18%)    |
| 85 | 95 | 90  | 3       | 0.06 (6%)     |
| x  | x  | x   | 計<br>50 | 計<br>1 (100%) |

度数分布とは、こんなやつでした

## 度数分布から平均を求める

$$\text{平均} = (\text{データの合計}) / (\text{データサイズ})$$

| 以上 | 未満 | 階級値 | 度数      | 相対度数          |
|----|----|-----|---------|---------------|
| 15 | 25 | 20  | 4       | 0.08 (8%)     |
| 25 | 35 | 30  | 3       | 0.06 (6%)     |
| 35 | 45 | 40  | 3       | 0.06 (6%)     |
| 45 | 55 | 50  | 8       | 0.16 (16%)    |
| 55 | 65 | 60  | 12      | 0.24 (24%)    |
| 65 | 75 | 70  | 8       | 0.16 (16%)    |
| 75 | 85 | 80  | 9       | 0.18 (18%)    |
| 85 | 95 | 90  | 3       | 0.06 (6%)     |
| x  | x  | x   | 計<br>50 | 計<br>1 (100%) |

ひとつの階級に入っている数値は、  
みな「階級値と同じ」とみなすから、

ひとつの階級には、「階級値」と同じ数値が、  
度数(個)あるとみなされる

よって、ひとつの階級の数値の合計は、  
「階級値×度数」で表される

$$= ((\text{階級値} \times \text{度数}) \text{の合計}) / (\text{データサイズ})$$

## 度数分布から平均を求める

$$\text{平均} = (\text{データの合計}) / (\text{データサイズ})$$

$$= ((\text{階級値} \times \text{度数}) \text{の合計}) / (\text{データサイズ})$$

かけ算(×)と割り算(/)について、  
カッコ“( ) ”の位置をかえる

$$= [\text{階級値} \times (\text{度数} / \text{データサイズ})] \text{の合計}$$

| 以上 | 未満 | 階級値 | 度数      | 相対度数          |
|----|----|-----|---------|---------------|
| 15 | 25 | 20  | 4       | 0.08 (8%)     |
| 25 | 35 | 30  | 3       | 0.06 (6%)     |
| 35 | 45 | 40  | 3       | 0.06 (6%)     |
| 45 | 55 | 50  | 8       | 0.16 (16%)    |
| 55 | 65 | 60  | 12      | 0.24 (24%)    |
| 65 | 75 | 70  | 8       | 0.16 (16%)    |
| 75 | 85 | 80  | 9       | 0.18 (18%)    |
| 85 | 95 | 90  | 3       | 0.06 (6%)     |
| x  | x  | x   | 計<br>50 | 計<br>1 (100%) |

## 度数分布から平均を求める

$$\text{平均} = (\text{データの合計}) / (\text{データサイズ})$$

$$= [\text{階級値} \times (\text{度数} / \text{データサイズ})] \text{の合計}$$

(度数 / データサイズ)のことを  
「相対度数」という

$$= [\text{階級値} \times \text{相対度数}] \text{の合計}$$

| 以上 | 未満 | 階級値 | 度数      | 相対度数          |
|----|----|-----|---------|---------------|
| 15 | 25 | 20  | 4       | 0.08 (8%)     |
| 25 | 35 | 30  | 3       | 0.06 (6%)     |
| 35 | 45 | 40  | 3       | 0.06 (6%)     |
| 45 | 55 | 50  | 8       | 0.16 (16%)    |
| 55 | 65 | 60  | 12      | 0.24 (24%)    |
| 65 | 75 | 70  | 8       | 0.16 (16%)    |
| 75 | 85 | 80  | 9       | 0.18 (18%)    |
| 85 | 95 | 90  | 3       | 0.06 (6%)     |
| x  | x  | x   | 計<br>50 | 計<br>1 (100%) |

## 度数分布から平均を求める

| 階級      | 階級値 | 相対度数 |
|---------|-----|------|
| 0～9 (点) | 5   | 0.04 |
| 10～19   | 15  | 0.16 |
| 20～29   | 25  | 0.08 |
| 30～39   | 35  | 0.12 |
| 40～49   | 45  | 0.10 |
| 50～59   | 55  | 0.10 |
| 60～69   | 65  | 0.12 |
| 70～79   | 75  | 0.08 |
| 80～89   | 85  | 0.18 |
| 90～100  | 95  | 0.02 |
| 合計      |     | 1.0  |

テキストに載っている別の例で、  
計算してみましょう

## 度数分布から平均を求める

| 階級      | 階級値 | 相対度数 | 階級値×相対度数                |
|---------|-----|------|-------------------------|
| 0～9 (点) | 5   | 0.04 | $5 \times 0.04 = 0.2$   |
| 10～19   | 15  | 0.16 | $15 \times 0.16 = 2.4$  |
| 20～29   | 25  | 0.08 | $25 \times 0.08 = 2.0$  |
| 30～39   | 35  | 0.12 | $35 \times 0.12 = 4.2$  |
| 40～49   | 45  | 0.10 | $45 \times 0.10 = 4.5$  |
| 50～59   | 55  | 0.10 | $55 \times 0.10 = 5.5$  |
| 60～69   | 65  | 0.12 | $65 \times 0.12 = 7.8$  |
| 70～79   | 75  | 0.08 | $75 \times 0.08 = 6.0$  |
| 80～89   | 85  | 0.18 | $85 \times 0.18 = 15.3$ |
| 90～100  | 95  | 0.02 | $95 \times 0.02 = 1.9$  |
| 合計      |     | 1.0  | 合計 49.8                 |

各階級で、  
[階級値×相対度数]を求めて  
合計する

これが平均

## 分散と標準偏差 🤔

## 「ばらつき」を数字で

分布は、大小ばらばらな数値からなるデータ

では、どのくらいばらばらかを、数字で表そう

A, B, Cは、いずれも10個の数値からなるデータです。

A: 0, 3, 3, 5, 5, 5, 5, 7, 7, 10

B: 0, 1, 2, 3, 5, 5, 7, 8, 9, 10 平均はどれも5

C: 3, 4, 4, 5, 5, 5, 5, 6, 6, 7

では、どう違う？

## レンジとばらつき

A: 0, 3, 3, 5, 5, 5, 5, 7, 7, 10

B: 0, 1, 2, 3, 5, 5, 7, 8, 9, 10

C: 3, 4, 4, 5, 5, 5, 5, 6, 6, 7 Cは、最大と最小の差[レンジ]が違う

A, Bはレンジは同じだが、

Aの青線部とBの赤線部を比べると

Bのほうがばらついているように見える

## 偏差

各数値と平均との差を[偏差]という

※AもBも平均は5ですから、各数値と5との差を書いていきます。

-5 -2 -2 0 0 0 0 +2 +2 +5

A: 0, 3, 3, 5, 5, 5, 5, 7, 7, 10

B: 0, 1, 2, 3, 5, 5, 7, 8, 9, 10

-5 -4 -3 -2 0 0 +2 +3 +4 +5

偏差を平均したら、AとBのばらつきの違いが表せるでしょうか？

## 偏差の平均？

だめです 🙅 偏差を平均したらゼロになるからです。

-5 -2 -2 0 0 0 0 +2 +2 +5

A: 0, 3, 3, 5, 5, 5, 5, 7, 7, 10

B: 0, 1, 2, 3, 5, 5, 7, 8, 9, 10

-5 -4 -3 -2 0 0 +2 +3 +4 +5

## そこで、偏差を2乗する

偏差を2乗したら全部正の数になるから、2乗してから平均する

25 4 4 0 0 0 0 4 4 25

-5 -2 -2 0 0 0 0 +2 +2 +5

A: 0, 3, 3, 5, 5, 5, 5, 7, 7, 10

B: 0, 1, 2, 3, 5, 5, 7, 8, 9, 10

-5 -4 -3 -2 0 0 +2 +3 +4 +5

25 16 9 4 0 0 4 9 16 25

# 分散

[分散] = (偏差)<sup>2</sup>の平均      この「分散」を、ばらつきの指標とする

25 4 4 0 0 0 0 4 4 25      平均 6.6 = Aの分散  
 -5 -2 -2 0 0 0 0 +2 +2 +5  
 A: 0, 3, 3, 5, 5, 5, 5, 7, 7, 10  
 B: 0, 1, 2, 3, 5, 5, 7, 8, 9, 10  
 -5 -4 -3 -2 0 0 +2 +3 +4 +5  
 25 16 9 4 0 0 4 9 16 25      平均 10.8 = Bの分散

Bのほうが分散が大きい。Bのほうがよりばらついている。

# 分散と標準偏差

[分散] = (偏差)<sup>2</sup>の平均      式で書くと

1番の数値      データの平均

$$\sigma^2 = \frac{1}{n} \{ (x_1 - \bar{x})^2 + (x_2 - \bar{x})^2 + \dots + (x_n - \bar{x})^2 \}$$

$$= \frac{1}{n} \sum_{i=1}^n (x_i - \bar{x})^2$$

n 個たして  
n で割る

分散の平方根(√)を[標準偏差]という

分散を求める計算の途中で数値を2乗しているの、平方根を求めてもとにもどす

# 度数分布から分散を求める

データの平均 = [階級値 × 相対度数] の合計  
 一方、分散 = (偏差)<sup>2</sup> の平均      ※ここを置き換える  
 だから、分散 = [(偏差)<sup>2</sup> × 相対度数] の合計

分散 = [(階級値 - データの平均)<sup>2</sup> × 相対度数] の合計

| 以上 | 未満 | 階級値 | 度数 | 相対度数       |
|----|----|-----|----|------------|
| 15 | 25 | 20  | 4  | 0.08 (8%)  |
| 25 | 35 | 30  | 3  | 0.06 (6%)  |
| 35 | 45 | 40  | 3  | 0.06 (6%)  |
| 45 | 55 | 50  | 8  | 0.16 (16%) |
| 55 | 65 | 60  | 12 | 0.24 (24%) |
| 65 | 75 | 70  | 8  | 0.16 (16%) |
| 75 | 85 | 80  | 9  | 0.18 (18%) |
| 85 | 95 | 90  | 3  | 0.06 (6%)  |
| x  | x  | x   | 計  | 計          |
|    |    |     | 50 | 1 (100%)   |

# 度数分布から分散を求める

テキストに載っている例で、計算してみましょう

| 階級        | 階級値 | 相対度数 | 階級値 × 相対度数    | 偏差               | (偏差) <sup>2</sup>             | (偏差) <sup>2</sup> × 相対度数 |
|-----------|-----|------|---------------|------------------|-------------------------------|--------------------------|
| 0 ~ 9 (点) | 5   | 0.04 | 0.2           | 5 - 49.8 = -44.8 | (-44.8) <sup>2</sup> = 2007.4 | 2007.4 × 0.04 = 80.28    |
| 10 ~ 19   | 15  | 0.16 | 2.4           |                  |                               |                          |
| 20 ~ 29   | 25  | 0.08 | 2.0           |                  |                               |                          |
| 30 ~ 39   | 35  | 0.12 | 4.2           |                  |                               |                          |
| 40 ~ 49   | 45  | 0.10 | 4.5           |                  |                               |                          |
| 50 ~ 59   | 55  | 0.10 | 5.5           |                  |                               |                          |
| 60 ~ 69   | 65  | 0.12 | 7.8           |                  |                               |                          |
| 70 ~ 79   | 75  | 0.08 | 6.0           |                  |                               |                          |
| 80 ~ 89   | 85  | 0.18 | 15.3          |                  |                               |                          |
| 90 ~ 100  | 95  | 0.02 | 1.9           |                  |                               |                          |
| 合計        |     | 1.0  | 49.8<br>(=平均) |                  |                               |                          |

## 度数分布から分散を求める

テキストに載っている例で、計算してみましょう

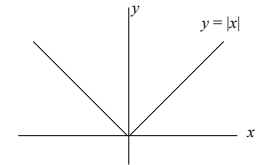
| 階級      | 階級値 | 相対度数 | 階級値×相対度数        | 偏差                | (偏差) <sup>2</sup>                 | (偏差) <sup>2</sup> ×相対度数                   |
|---------|-----|------|-----------------|-------------------|-----------------------------------|---|
| 0～9 (点) | 5   | 0.04 | 5×0.04<br>= 0.2 | 5-49.8<br>= -44.8 | (-44.8) <sup>2</sup><br>= 2007.04 | 2007.04×0.04<br>= 80.28                   |
| 10～19   | 15  | 0.16 | 2.4             | -34.8             | 1211.04                           | 193.77                                    |
| 20～29   | 25  | 0.08 | 2.0             | -24.8             | 615.04                            | 49.20                                     |
| 30～39   | 35  | 0.12 | 4.2             | -14.8             | 219.04                            | 26.28                                     |
| 40～49   | 45  | 0.10 | 4.5             | -4.8              | 23.04                             | 2.304                                     |
| 50～59   | 55  | 0.10 | 5.5             | 5.2               | 27.04                             | 2.704                                     |
| 60～69   | 65  | 0.12 | 7.8             | 15.2              | 231.04                            | 27.72                                     |
| 70～79   | 75  | 0.08 | 6.0             | 25.2              | 635.04                            | 50.80                                     |
| 80～89   | 85  | 0.18 | 15.3            | 35.2              | 1239.04                           | 223.03                                    |
| 90～100  | 95  | 0.02 | 1.9             | 45.2              | 2043.04                           | 40.86                                     |
| 合計      |     | 1.0  | 49.8<br>(=平均)   |                   |                                   | 696.96 (=分散)<br>√696.96 = 26.4<br>(=標準偏差) |

分散  
分散の平方根が  
標準偏差

## ところで、どうして2乗するの？

偏差の「マイナス」を「プラス」にしたいのなら、  
偏差の2乗ではなく、偏差の「絶対値」ではいけないの？

絶対値の関数は、途中で折れ目があってむずかしい



2乗を表す関数のグラフ(放物線)には折れ目はない だから2乗をいいます。

## なぜマイナスかけるマイナス＝プラス？

プラスとマイナスは、「向きが反対」と考えましょう。

東に1km進むのが「+1km」なら 🚗

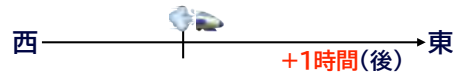
🚗 西に1km進むのは「-1km」

1時間後が「+1時間」なら

1時間前は「-1時間」

+50km/h(東向き)

+50km/h × +1時間 = +50km(東にいる)



-50km/h(西向き)

-50km/h × -1時間 = +50km(東にいた)



標準得点 🤔

## 「試験で70点」は優れているのか

試験で70点をとった。まわりより優れているのか？

一緒に受けた人たちの平均点が

50点なら 優れている

80点なら 劣っている

## 「試験で70点」は優れているのか

試験で70点をとった。まわりより**とても**優れているのか？

一緒に受けた人たちの平均点が

~~50点なら まあ優れている~~

~~30点なら とても優れている …？~~

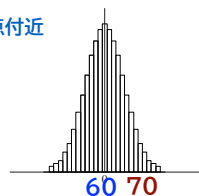
分散(標準偏差)も考えないと、答えられない

## 「試験で70点」は優れているのか

一緒に試験を受けた人たちが

※平均は高いがばらつきが小さく、たいていの人が60点付近  
平均60点で標準偏差5点なら

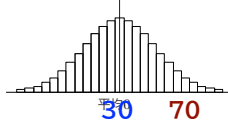
70点の人は、平均を  
標準偏差の2倍上回っている



70点の「地位」、  
つまり受験者の中で  
どのくらい優れている  
かは、どちらも同じ

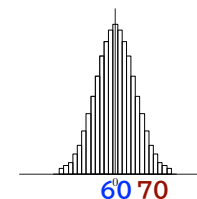
※平均は低いがばらつきが大きく、70点付近の人もある  
平均30点で標準偏差20点

70点の人は、やはり平均を  
標準偏差の2倍上回っている



## 標準得点

平均を標準偏差の2倍上回っている



これを、[標準得点]が+2点 であるという

※標準得点は、Zスコア、Z値ともよばれます。

平均を標準偏差の2倍下回っているなら 標準得点が -2点



## 標準得点への換算

標準得点 = 分布中のある数値が、平均を標準偏差の何倍  
上回って/下回っているか

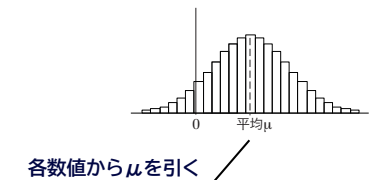
分布そのものを、  
平均0、標準偏差1に「変換」したら？

その数値の変換後の値が、そのまま標準得点になる  
ある人の点数を変換して「+2」になったら、  
+2は標準偏差(=1)の2倍だから「標準得点2点」

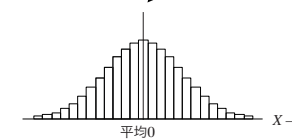
## 分布の変換

分布中の各数値から、平均を引く

平均  $\mu$   
標準偏差  $\sigma$



平均 0  
標準偏差  $\sigma$



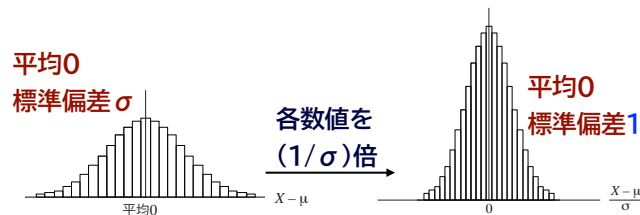
## 分布の変換(続き)

分布中の各数値から、平均を引いて標準偏差で割る

各数値の偏差は  $(1/\sigma)$ 倍

分散は(偏差)<sup>2</sup>の平均  $(1/\sigma)^2$ 倍

標準偏差は分散の平方根  $(1/\sigma)$ 倍



## 式で書くと

分布そのものを  $X$  とすると、 ※分布そのものを、  
数のようにひとつの文字で表す

$$Z = (X - \mu) / \sigma$$

と変換すると、 $Z$  は平均 0、標準偏差 1

## 受験産業でいう「偏差値」

平均0, 標準偏差1の分布Zを, さらに

$$W = 10Z + 50$$

と変換すると, Wは平均50, 標準偏差10

これが【偏差値】

※わかりやすい数値で書いている。  
「華氏温度」を思い出してください。

偏差値70      平均よりも, 標準偏差の2倍上回っている

偏差値40      平均よりも, 標準偏差の1倍下回っている